

Latitude 14 3480

3000 Series

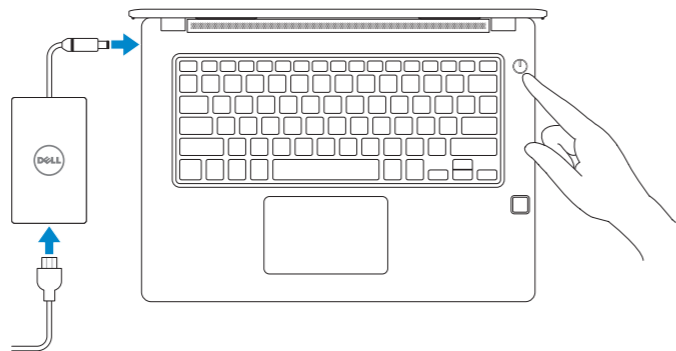
Quick Start Guide

快速入門指南
クイックスタートガイド
빠른 시작 안내서



1 Connect the power adapter and press the power button

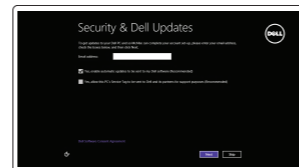
連接電源轉接器然後按下電源按鈕
電源アダプタを接続し、電源ボタンを押す
전원 어댑터를 연결하고 전원 버튼을 누릅니다



2 Finish operating system setup

完成作業系統設定 | オペレーティングシステムのセットアップを終了する
운영 체제 설치 완료

Windows 8.1



Enable security and updates

啓用安全性與更新
セキュリティとアップデートを有効にする
보안 및 업데이트 활성화



Connect to your network

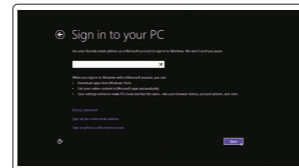
連接網路
ネットワークに接続する
네트워크에 연결

NOTE: If you are connecting to a secured wireless network, enter the password for the wireless network access when prompted.

註：如果您要連線至安全的無線網路，請在提示下輸入存取無線網路的密碼。

メモ：セキュアなワイヤレスネットワークに接続している場合は、プロンプトが表示されたらワイヤレスネットワークにアクセスするパスワードを入力します。

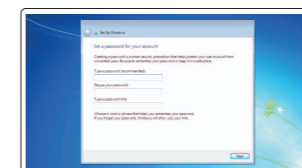
주：보안 무선 네트워크에 연결하는 경우 무선 네트워크 액세스를 묻는 메시지가 표시되면 암호를 입력합니다.



Sign in to your Microsoft account or create a local account

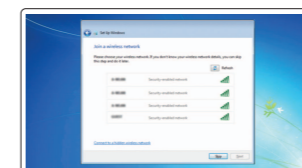
登入您的 Microsoft 帳號或建立本機帳號
Microsoft アカウントにサインインする、またはローカルアカウントを作成する
Microsoft 계정으로 로그인 또는 로컬 계정 생성

Windows 7



Set a password for Windows

設定 Windows 密碼
Windows のパスワードを設定する
Windows 암호 설정



Connect to your network

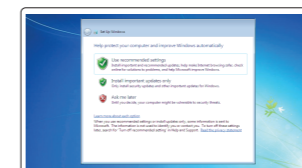
連接網路
ネットワークに接続する
네트워크에 연결

NOTE: If you are connecting to a secured wireless network, enter the password for the wireless network access when prompted.

註：如果您要連線至安全的無線網路，請在提示下輸入存取無線網路的密碼。

メモ：セキュアなワイヤレスネットワークに接続している場合は、プロンプトが表示されたらワイヤレスネットワークにアクセスするパスワードを入力します。

주：보안 무선 네트워크에 연결하는 경우 무선 네트워크 액세스를 묻는 메시지가 표시되면 암호를 입력합니다.



Protect your computer

保護您的電腦
コンピュータを保護する
컴퓨터 보호

Ubuntu

Follow the instructions on the screen to finish setup.

按照螢幕上的指示完成設定。

画面に表示される指示に従ってセットアップを終了します。

설치를 완료하려면 화면의 지침을 따릅니다.

Locate Dell apps in Windows 8.1

在 Windows 8.1 中找到 Dell 應用程式 | Windows 8.1 で Dell アプリを見つける
Windows 8.1에서 Dell 앱 찾기



Dell Backup and Recovery

Backup, recover, repair, or restore your computer
備份、復原、修復或還原您的電腦
コンピュータをバックアップ、リカバリ、修復、復元する
컴퓨터 백업, 복구, 수리 및 복원



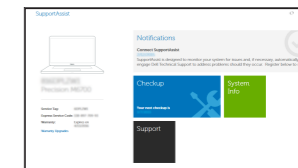
Dell Data Protection | Protected Workspace

Protect your computer and data from advanced malware attacks
保護您的電腦和資料不受先進惡意軟體的攻擊
コンピュータとデータを新型マルウェアの攻撃から保護する
고급 맬웨어 공격으로부터 컴퓨터와 데이터를 보호하십시오



SupportAssist Check and update your computer

檢查和更新您的電腦
コンピュータを確認してアップデートする
컴퓨터 검사 및 업데이트



Product support and manuals

產品支援與手冊
製品サポートとマニュアル
제품 지원 및 설명서

Contact Dell

與 Dell 公司聯絡 | 델へのお問い合わせ
Dell에 문의하기

Regulatory and safety

管制與安全 | 認可と安全性
규정 및 안전

Regulatory model

安規型號 | 認可モデル
규정 모델

Regulatory type

安規全型 | 認可タイプ
규정 유형 | Regulatory type

Computer model

電腦型號 | 컴퓨터 모델

商品名稱：筆記型電腦

型號：Latitude 14-3480 (P79G)

額定電壓：100 - 240 伏特 (交流電壓)

額定頻率：50 - 60 赫茲

額定輸入電流：1.6 安培 / 1.7 安培

製造年份：參考外箱標示或條碼標籤

製造號碼：參考條外箱條碼標籤

生產國別：參考外箱標示

注意事項：參考使用手冊

產品功能：參考使用手冊

© 2017 Dell Inc.

© 2017 Microsoft Corporation.

© 2017 Canonical Ltd.



OCP32VA00

Printed in China.

2017-01

Dell.com/support

Dell.com/support/manuals

Dell.com/support/windows

Dell.com/support/linux

Dell.com/contactdell

Dell.com/regulatory_compliance

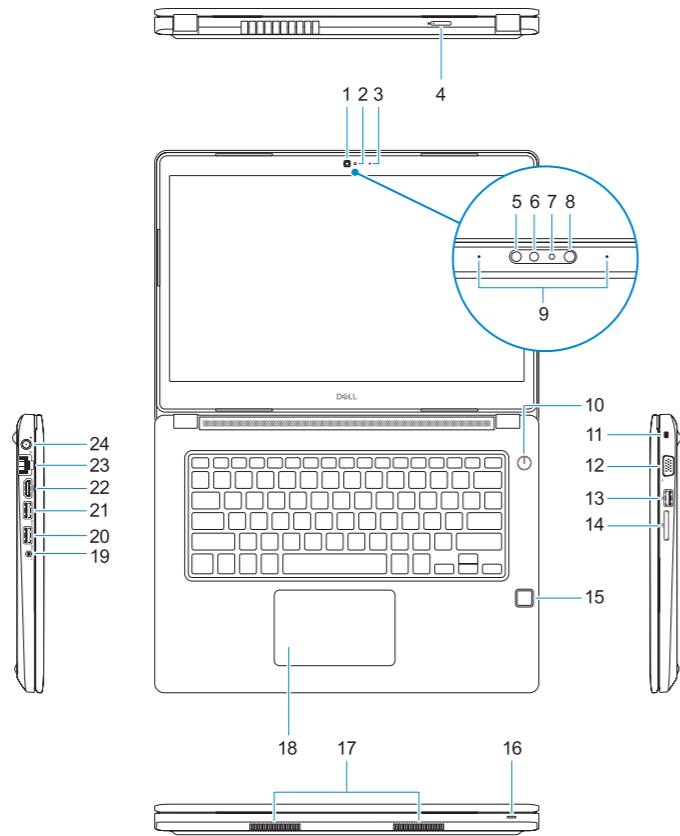
P79G

P79G001

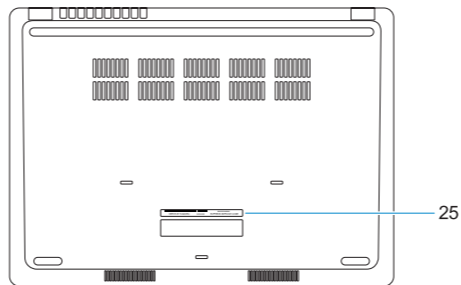
Latitude 14-3480

Features

功能 | 外觀 | 기능



1. Camera
2. Camera status light
3. Microphone
4. SIM card slot (optional)
5. Infrared camera (Touch version only)
6. Infrared emitter (Touch version only)
7. Camera status light (Touch version only)
8. Camera (Touch version only)
9. Microphones (Touch version only)
10. Power button
11. Noble Wedge security cable slot
12. VGA port
13. USB 2.0 port
14. Memory card reader
15. Fingerprint reader (optional)
16. Status light
17. Speakers
18. Touchpad
19. Headset/microphone combo jack
20. USB 3.0 port
21. USB 3.0 port with PowerShare
22. HDMI port
23. Network port
24. Power adapter port
25. Service Tag label



1. 攝影機
2. 攝影機狀態指示燈
3. 麥克風
4. SIM 卡插槽 (選配)
5. 紅外線攝影機 (僅限觸控螢幕版本)
6. 紅外線發射器 (僅限觸控螢幕版本)
7. 攝影機狀態指示燈 (僅限觸控螢幕版本)
8. 攝影機 (僅限觸控螢幕版本)
9. 麥克風 (僅限觸控螢幕版本)
10. 電源按鈕
11. Noble 楔形安全纜線孔
12. VGA 連接埠
13. USB 2.0 連接埠
14. 記憶卡讀卡器
15. 指紋掃描器 (選配)
16. 狀態指示燈
17. 喇叭
18. 觸控墊
19. 耳機/麥克風組合插座
20. USB 3.0 連接埠
21. 具 PowerShare 的 USB 3.0 連接埠
22. HDMI 連接埠
23. 網路連接埠
24. 電源變壓器連接埠
25. 服務標籤

1. カメラ
2. カメラステータスライト
3. マイク
4. SIM カードスロット (オプション)
5. 赤外線カメラ (タッチパネルバージョンのみ)
6. 赤外線エミッタ (タッチパネルバージョンのみ)
7. カメラステータスライト (タッチパネルバージョンのみ)
8. カメラ (タッチパネルバージョンのみ)
9. マイク (タッチパネルバージョンのみ)
10. 電源ボタン
11. Noble Wedge セキュリティケーブルスロット
12. VGA ポート
13. USB 2.0 ポート
14. メモリカードリーダー
15. 指紋認証リーダー (オプション)
16. ステータスライト
17. スピーカー
18. タッチパッド
19. ヘッドセット / マイクコンボジャック
20. USB 3.0 ポート
21. PowerShare 機能付き USB 3.0 ポート
22. HDMI ポート
23. ネットワークポート
24. 電源アダプターポート
25. サービスタグラベル

1. 카메라
2. 카메라 상태 표시등
3. 마이크
4. SIM 카드 슬롯 (선택 사항)
5. 적외선 카메라 (터치 버전용)
7. 카메라 상태 표시등 (터치 버전용)
8. 카메라 (터치 버전용)
9. 마이크 (터치 버전용)
10. 전원 버튼
11. Noble Wedge 보안 케이블 슬롯
12. VGA 포트
13. USB 2.0 포트
14. 메모리 카드 판독기
15. 지문 판독기 (선택 사항)
16. 상태 표시등
17. 스피커
18. 터치패드
19. 헤드셋/마이크 콤보 잭
20. USB 3.0 포트
21. USB 3.0 포트 (PowerShare 포함)
22. HDMI 포트
23. 네트워크 포트
24. 전원 어댑터 포트
25. 서비스 태그 라벨

本產品符合臺灣 RoHS 標準 CNS15663

| 單元 | 限用物質及其化學符號 | | | | | |
|----------------|------------|--------|--------|-------------------------|------------|--------------|
| | 鉛 (Pb) | 汞 (Hg) | 鎘 (Cd) | 六價鉻 (Cr ⁶⁺) | 多溴聯苯 (PBB) | 多溴二苯醚 (PBDE) |
| 機箱/機板 | - | o | o | o | o | o |
| 機械部件 (風扇、散熱器等) | - | o | o | o | o | o |
| 電路板組件 | - | o | o | o | o | o |
| 電線/連接器 | - | o | o | o | o | o |
| 顯示螢幕 | - | o | o | o | o | o |
| 電源設備 | - | o | o | o | o | o |
| 儲存裝置 (硬碟、光碟機等) | - | o | o | o | o | o |
| 輸入裝置 (鍵盤、滑鼠等) | - | o | o | o | o | o |
| 喇叭/麥克風 | - | o | o | o | o | o |
| 配件 | - | o | o | o | o | o |

備考 1. “o” 係指該項限用物質之百分比含量未超出百分比含量基準值。

備考 2. “-” 係指該項限用物質為排除項目。